

РОССИЯ - КИТАЙ:

актуальные вопросы
взаимодействия в сфере
экспортно-импортных отношений



МОСКВА, 2022

ЭКСПЕРТНАЯ СИСТЕМА SOEX

SOEX СОЮЗ ТПП РФ
ЭКСПЕРТИЗА №1*
судебно-экспертная организация в России

* по результатам рейтинга Судебно-экспертной палаты Российской Федерации

Независимая российская экспертная организация, дочерняя структура **Торгово-промышленной палаты Российской Федерации**.

Полноправный член Международного Совета по испытаниям, инспекции и подтверждению соответствия **TIC Council**, объединяющего крупнейшие мировые компании экспертного сектора.

Организация имеет представительства в крупных городах и портах России и прочные партнерские связи с территориальными ТПП.



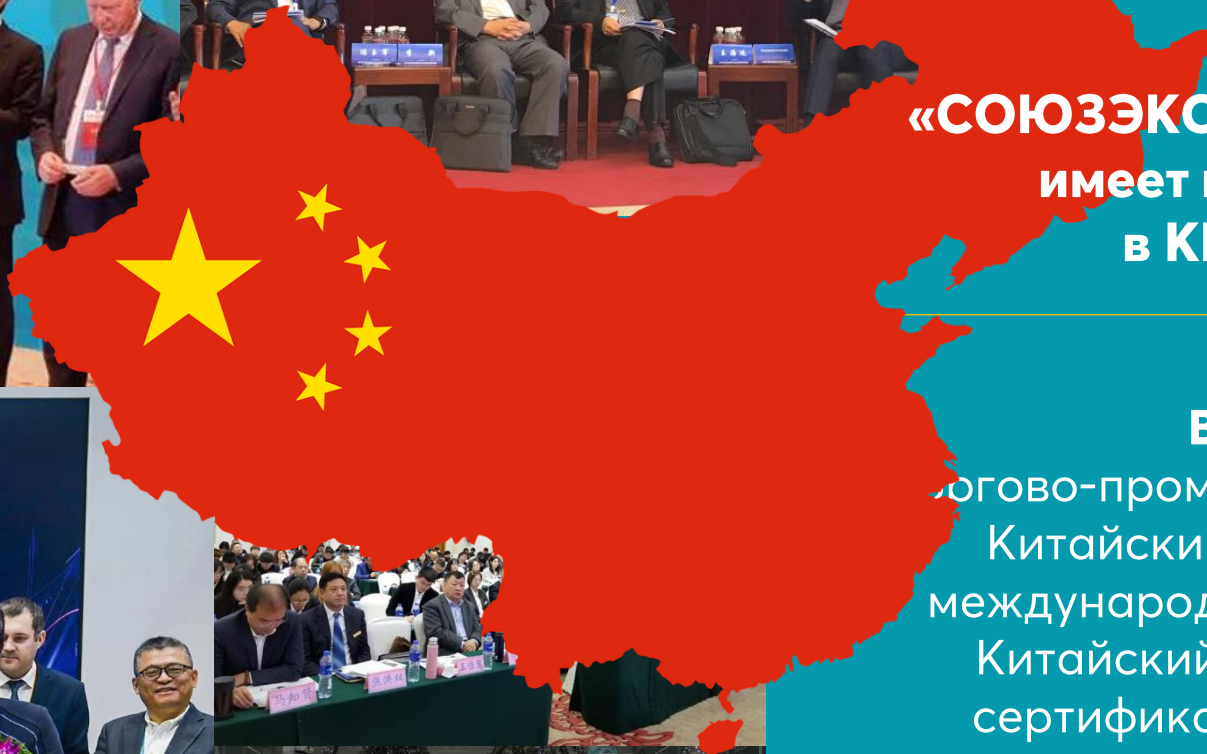
300+

профессиональных экспертов различной специализации

ИНТЕГРАЦИЯ СОЕХ В КНР

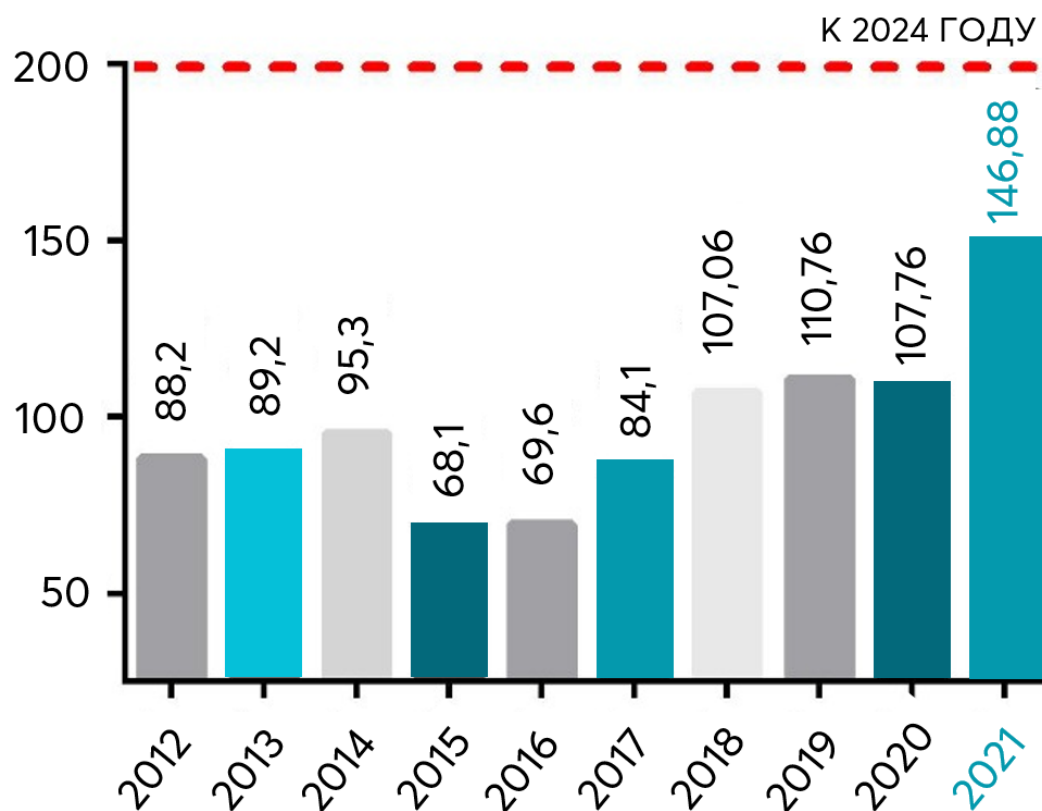


«СОЮЗЭКСПЕРТИЗА» ТПП РФ
имеет представительства
в КНР (Пекин, Харбин)



В ЧИСЛЕ ПАРТНЕРОВ -
Товарно-промышленная палата РФ,
Китайский комитет содействию
международной торговли (ССРПТ),
Китайский национальный центр
сертификации (CQC), Китайская
национальная корпорация
по инспекции и сертификации (CCIC),
Администрация по контролю
и регулированию рынка г. Шанхай.

ТОВАРООБОРОТ РФ И КНР. 2012-2021 (МЛРД ДОЛЛ. США)



Китай – основной экспортер в РФ производственного оборудования предметов повседневного пользования, импортирует в основном сырую нефть и другие формы энергетических ресурсов. Рекордный товарооборот – **146,88 миллиарда долларов** сразу после пандемии.



Новая роль юаня. Рост числа сделок в юанях и валютных парах, в том числе – в паре «рубль-юань»

РФ И КНР: ЛОГИСТИКА И ТРАНСПОРТ



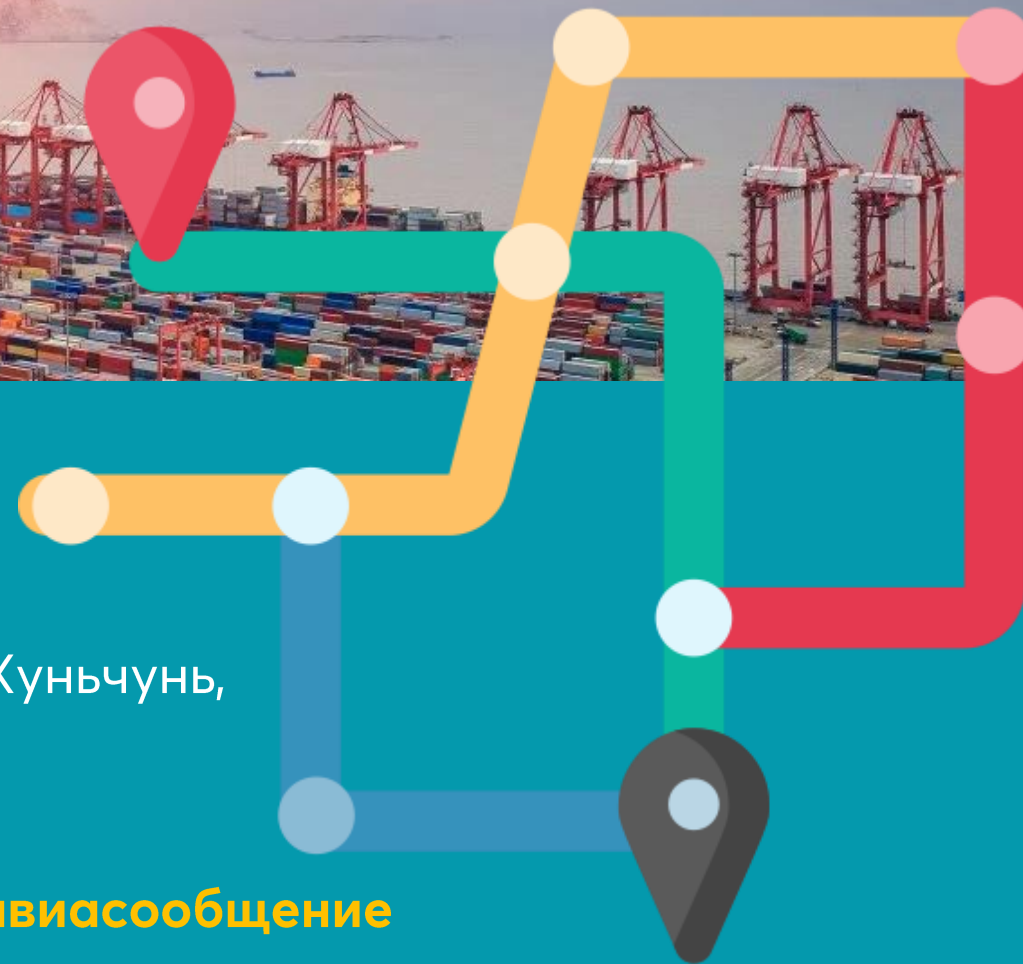
ДЕЙСТВУЮТ ТРАНСПОРТНЫЕ ЦЕПОЧКИ:

морские – через порт в Пусане (Южная Корея) на порты РФ на Дальнем Востоке,

автомобильные - через Маньчжурию, Суйфэньхэ, Хуньчунь,

железнодорожные – контейнерные поезда через Москву в регионы РФ.

14 марта Россия сняла ковидные ограничения на **авиасообщение** с Китаем, будет открыта возможность авиасообщения по маршрутам: Москва - Пекин, Москва - Гуанчжоу и Москва – Шанхай.



ГРУППЫ ВОЗМОЖНОСТЕЙ SOEX



**ПОИСК / ПОДБОР
ПАРТНЕРОВ ВЭД В КНР**



**ПРОВЕРКА
ИНОСТРАННОГО ПАРТНЕРА**



**КОМПЛЕКС ВОЗМОЖНОСТЕЙ ПО АУДИТУ ПРОИЗВОДСТВА
И ОКАЗАНИЮ ИНСПЕКЦИОННЫХ УСЛУГ В КНР**

1

Инспекция до начала
производства (IPC)

2

Инспекция в процессе
производства (DPI)

3

Предотгрузочная
инспекция (PSI)

4

Проверка загрузки
контейнеров (CLS)



**ШИРОКИЙ СПЕКТР ДОПОЛНИТЕЛЬНЫХ ВОЗМОЖНОСТЕЙ:
СОДЕЙСТВИЕ В РЕГИСТРАЦИИ ЭКСПОРТЕРОВ И ТОРГОВЫХ МАРОК,
СЕРТИФИКАЦИИ, КОНСУЛЬТАЦИИ ПО РАСЧЕТАМ В ПАРЕ «РУБЛЬ – ЮАНЬ» И ДР.**

ПОИСК / ПОДБОР ПОСТАВЩИКА

В интересах российских импортеров осуществляется поиск (подбор) иностранных партнеров: поставщиков и производителей продукции на территории КНР.

Подбор ведется согласно указанным требованиям качества и предоставленным техническим заданием (ТЗ). Эксперты, обладающие пониманием менталитета, экономических особенностей рынка и знанием китайского языка (услуги переводчика), сопровождают переговоры.

РЕЗУЛЬТАТ: поставщик подобран.

ПРОВЕРКА КОНТРАГЕНТА



До момента подписания договора с целью минимизации рисков осуществляется работа по проверке иностранного контрагента.

SOEX имеет доступ к специализированным базам данных, реестрам и коммерческим инструментам, аккумулирующим данные по каждому отдельному юридическому лицу.

РЕЗУЛЬТАТ: сводный отчет с информацией о месте и дате регистрации, регистрирующем органе, законном представителе, уставном капитале, учредителях (доли), сфере деятельности и других ключевых параметрах, дающих комплексное представление о компании.



АУДИТ ПРОИЗВОДСТВА



Аудит завода выявляет проблемы до начала производства или утверждения заказа.

Основные аспекты при аудите:

- профиль завода/фабрики (общая информация);
- организационная структура;
- производственный процесс;
- производственная мощность;
- машины и оборудование;
- система обеспечения качества и сертификация производства;
- разработка и внедрение передовых технологий;
- особые условия.

РЕЗУЛЬТАТ: четкое представление о возможностях производителя (поставщика), системе контроля качества, управления и оперативного руководства производством.



Инспекция перед началом производства (ИРС) проводится до начала производственного процесса в целях оценки:

- количества и качества сырья, из которого будет произведена ваша продукция, их соответствия техническим требованиям;
- производственных мощностей (линий производства, машинного парка, оборудования);
- образцов производимой продукции.

РЕЗУЛЬТАТ: возможные проблемы выявлены до начала производства, в наличии – рекомендации по их устранению.

ИНСПЕКЦИЯ II ЭТАП. DPI



Инспекция в процессе производства (DPI) – это следующий шаг по контролю качества после проверки перед началом производства, в ходе которой были обнаружены проблемы.

Проводится во время производства, когда изготовлено только **10-30%** продукции.

Позволяет выявить проблемы, брак, недостатки продукции на ранней стадии производства. Необходима в случае повторяющихся дефектов на производстве.

РЕЗУЛЬТАТ: понимание, на каком именно этапе производства возникает проблема, наличие вариантов ее решения.

ИНСПЕКЦИЯ III ЭТАП. PSI



Предотгрузочная инспекция (PSI) проводится после завершения производства, когда 100% партии произведено и не менее 80% упаковано

Включает в себя проверку:

- количества товара;
- внешнего вида и качества изготовления;
- функциональности и безопасности;
- упаковки и транспортных маркировок.

РЕЗУЛЬТАТ: понимание, что товар, предназначенный для отгрузки, произведен согласно вашей спецификации, изначальным требованиям. Инспекция применима для контроля качества продукции поставщиков, с которыми вы работаете на постоянной основе.



ИНСПЕКЦИЯ IV ЭТАП. CLS



Проверка загрузки контейнеров (CLS) в день загрузки товара в контейнер включает в себя:

- фиксирование погоды, времени прибытия контейнера, его номера, номера транспортного средства;
- проверку внутреннего и внешнего состояния контейнера для определения возможных повреждений;
- пересчет количества товара, а также проверку упаковки (картонных коробок, паллет и т.д.);
- выборочный отбор и вскрытие коробок с целью проверки изделий на соответствие их характеристикам;
- контроль всего процесса загрузки: минимизация повреждений, эффективное использование контейнера;
- контроль опечатывания контейнера таможенной пломбой, запись номеров пломб, а также времени отправления контейнера.

РЕЗУЛЬТАТ: уверенность в том, что вам грузят то, что вы заказали, и в нужном количестве, без повреждений.

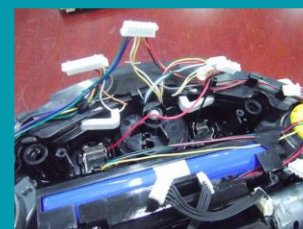


БЫТОВАЯ ЭЛЕКТРОНИКА

Проверка бытовой техники позволяет установить соответствие качества продукции требованиям Заказчика до момента ее отправки, учитывая все аспекты и особенности данного вида товара.

Основные аспекты при проверке:

- готовность к отгрузке (в т.ч. упаковочный лист);
- проверка качества упаковки, наличие корректной маркировки;
- комплектность отдельной единицы товара;
- проверка качества сборки товара;
- проверка функционирования товара и работоспособности основных узлов;
- проверка электронной компонентой базы, электронных узлов и системы питания или подзарядки (при наличии аккумулятора);
- проверка габаритов и веса единицы товара;
- особые условия (EMC и т.д. - оговариваются отдельно с Заказчиком).

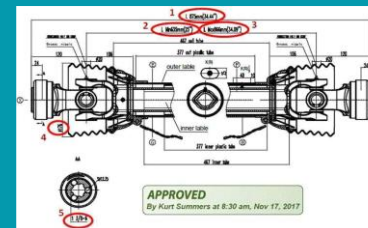


АВТОКОМПЛЕКТУЮЩИЕ

Проверка на соответствие готового изделия требованиям ТЗ и техническим чертежам Заказчика, а также его функционирование для данного вида продукции является важным этапом в организации системы контроля качества.

Основные аспекты при проверке:

- проверка на соответствие ТЗ: размеры изделия, вес, материалы и компоненты и др.;
- проверка производительности и функциональности узлов и целостности защитных кожухов;
- комплектность отдельной единицы товара;
- наличие корректной маркировки и сопроводительной документации;
- отбраковка некачественной продукции;
- готовность товара к отгрузке и качество упаковки с учетом обеспечения сохранности изделия при транспортировке;
- особые условия (оговариваются отдельно в соответствии с требованиями Заказчика).



MEASUREMENT TABLE										Comments (Back-office)
#	Type	Tool	Value (mm)	Tol.	Spec.	875.0	875.0	875.0	875.0	
1	Dimension	Tepe Meter	875 (mm)	-0.2	0.2	OK	OK	OK	OK	Standard tolerance system
2	Dimension	Tepe Meter	638 (mm)	0	0.08	0.08	0.08	0.08	0.08	
3	Dimension	Tepe Meter	868 (mm)	0	0.05	0.05	0.05	0.05	0.05	
4	Feature	Caliper	176 (mm)	-0.4	0.3	176.30	176.10	176.30	176.10	Standard tolerance system
5	Thread Size	OM3 Gauge	1.38-6.0			OK	OK	OK	OK	
6	Static Torque	Torque Meter	399 (Nm)			394.0	413.0	409.0	410.0	CAT 4

STATISTICS										ANALYSIS		
#	Value	Tot. #	Mean	SDev	MAPL	PK	Lot	Samples	Defects	Lot count units		
1	875	20	875.00	0.08	0.00%	0.00%	70	5	0	0.0%		
2	638	20	637.90	1.10	0.00%	0.00%	70	5	0	0.0%		
3	868	20	868.60	1.14	0.00%	0.70%	70	5	0	0.0%		
4	176	20	176.20	0.20	0.10%	0.00%	70	5	0	0.0%		
5	1.38-6	1			0.00%							
6	399	1	399.00	1.00	2.00%							



КРУПНОГАБАРИТНЫЕ МАШИНЫ

Проверка готовности оборудования и упаковки к транспортировке является необходимой процедурой при работе с крупногабаритными машинами и механизмами.

Основные аспекты при проверке:

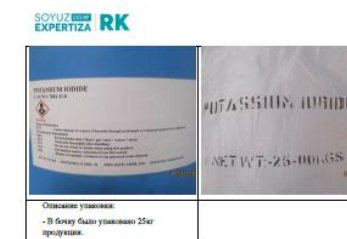
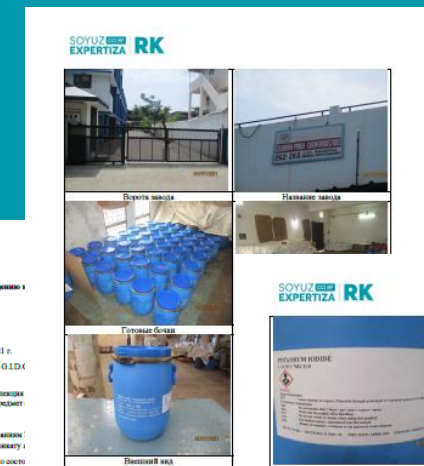
- готовность к отгрузке;
- проверка габаритов, надежности каркаса и качества сварки швов, а также балок для поднятия контейнера;
- проверка развесовки и центровки контейнера;
- проверка возможности беспрепятственного доступа для таможенного досмотра;
- проверка на наличие необходимой маркировки;
- контроль отгрузки.



ОБРАЗЦЫ ОТЧЕТОВ SOEX

Стандартный отчет SOEX о проведенной инспекции включает следующие пункты:

- дату и адрес проведения работ;
- информацию о Заказчике, виде проводимых работ и инспектируемой продукции;
- информацию об основных характеристиках и состоянии продукции;
- фото и видеоматериалы с места проведения инспекционных работ;
- готовность товара к отгрузке, качество упаковки, наличие пломб, корректность маркировки продукции;
- особые условия (оговариваются отдельно в соответствии с требованиями Заказчика).



Информация

№	Категория	Соответствует требов.
1	Количество	+
2	Качество	+
3	Цвет, цвет и документация	+
4	Испытания и измерения	+
5	Оформление маркировки и упаковки	+

	товара		отгрузки		кол.
	баррель	кг	баррель	кг	
Калка Водостой 25 кг	42	1050	42	1050	
Всего	42	1050	42	1050	

№ Информации для отправки

1. Были взяты образцы калки Водостой, и отгружены Ивиз Гид.
2. Проведен отчет был предоставлен заказчику.
3. Отгрузка была выполнена заводским тиром (07701) от 07.07.21.
4. Вес тарной тары был измерен по индивидуальным весам. Наил. весового прибора (весь сетевой прибор).
5. Проба была отобрана в бочку для отбора.
6. Образцы калки Водостой были взяты.
7. Номер бочки отгрузки от 1742 до 4274.

2. Качество

Описание дефектов	Категория	Значение
Дефекты на упаковке	-	-

3. Цвет, цвет и документация

Описание	Соответствует требованиям	Не соответствует требованиям
Проверенные образцы соответствуют:	-	-
Упаковка	+	
Спецификация продукта	+	

4. Испытания и измерения

Продукт	Спецификация	Размер образца	Соответствует требованиям		На рассмотрении
			Соответствует	Не соответствует	
Проверка веса брутто продукта	-	5	+	-	-
Проверка веса нетто	25 кг	5	+	-	-



ЭКСПОРТ В КНР. ВАЖНО!



SOEX СОЮЗ ТПП РФ
ЭКСПЕРТИЗА

При подготовке к экспорту необходимо обратить особое внимание на следующие моменты:

- проверка на соответствие национальным стандартам качества;
- проведение барьерных испытаний;
- вопросы, связанные с сертификацией продукции;
- регистрация производителей и экспортеров в едином реестре ГТУ КНР;
- изготовление китайской этикетки.

ОБЩАЯ РЕКОМЕНДАЦИЯ УЧАСТНИКАМ ВЭД!

До момента оплаты, строго рекомендуем уточнять непосредственно в китайском банке, в котором у китайского партнера открыт счет, возможно ли совершение платежа по вашей сделке

БАНКИ КНР. ВОЗМОЖНОСТИ



Банк Китая (BANK OF CHINA)	Возможны взаиморасчеты в рублях и юанях; в долларах США и Евро запрещены.
Строительный банк Китая (China Construction Bank)	Возможны взаиморасчеты в рублях и юанях; в долларах США и Евро запрещены.
Промышленный и коммерческий банк Китая (ICBC; Industrial and Commercial Bank of China)	Возможны взаиморасчеты в рублях и юанях; в долларах США и Евро запрещены.
Чайна Мерчантс Банк (China Merchants Bank)	Возможны взаиморасчеты в юанях; в долларах США, Евро и рублях временно приостановлены.
Банк Харбина (HARBIN BANK)	Возможны взаиморасчеты в рублях и юанях; в долларах США и Евро запрещены.

ГОТОВЫ ПОМОЧЬ!

Контактные данные: Галлямова Элина
тел.: (495) 660-58-68 доб. 1720,
+7 (937) 858-24-07, elina@soex.ru